

Aplikacja mobilna Time4BUS

Drodzy pasażerowie!

Informujemy, że od 3.03.2025 r. wdrożony został nowy system dynamicznej informacji pasażerskiej, którego dostawcą jest firma GenesisMobo. Tym samym, dla pasażerów dostępna jest m in. **BEZPŁATNA** aplikacja mobilna Time4BUS. Poniżej prezentujemy najważniejsze jej funkcjonalności.

Aplikacja mobilna dla pasażerów Time4BUS to:

- odjazdy z wybranego przystanku w czasie rzeczywistym (Wirtualna Tablica Informacji Pasażerskiej);
- sprawdzanie aktualnej pozycji pojazdów;
- podgląd przebiegu trasy danego kursu;
- dedykowany planer podróży;
- statyczny rozkład jazdy dostępny nawet 30 dni w przód;
- powiadomienia o zmianach i utrudnieniach w ruchu poprzez specjalną ikonę na mapie oraz w menu aplikacji;
- ***dostosowany interfejs z myślą o użytkownikach słabowidzących, niewidomych i niesłyszących, poprzez spełnianie wytycznych standardu WCAG 2.1.***

Zachęcamy do zapoznania się z dostępnym materiałem, na którym szczegółowo zaprezentowano obsługę aplikacji mobilnej Time4BUS.

<https://www.youtube.com/watch?v=umKS5LVVzI0>

Time4BUS można pobrać z trzech dostępnych sklepów:

- [Google Play \(urządzenia z systemem Android\)](#)
- [App Store \(urządzenia z systemem iOS\)](#)
- [AppGallery \(urządzenia Huawei\)](#)

Ponadto, sprawdzanie odjazdów autobusów z przystanku w czasie rzeczywistym, a także rozkłady jazdy linii dostępne są pod adresem: <https://time4bus.com> , wybierając Powiat Grudziądzki.

Zachęcamy do korzystania z Time4BUS!

Bezpłatna aplikacja

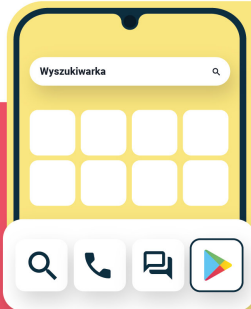
dla pasażerów z rozkładem jazdy

w czasie rzeczywistym



Time4BUS

zawsze na czas



Jak pobrać aplikację?

1 Wejdź do jednego z poniższych sklepów

kliknij w ikonę sklepu na ekranie głównym, aplikację pobierzesz z:

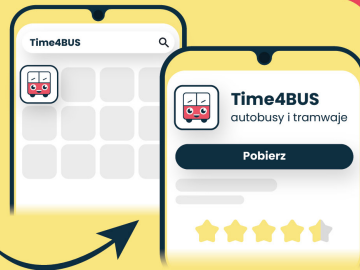
Google Play

App Store

AppGallery

2 Wyszukaj Time4BUS

wpisz w wyszukiwarce nazwę „time4bus”
odszukaj ikonę z czerwonym autobusem
i następnie kliknij „pobierz”



3

Uwaga! Udostępnij lokalizację GPS podczas korzystania z aplikacji!

skanuj kod QR
time4bus.com/aplikacja



Aplikację możesz również
pobrać skanując
obraz QR-code poprzez
specjalną funkcję
w aparacie telefonu



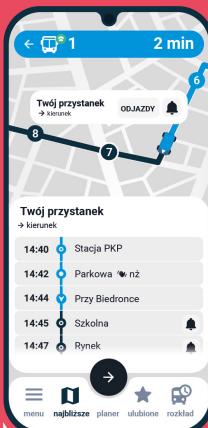
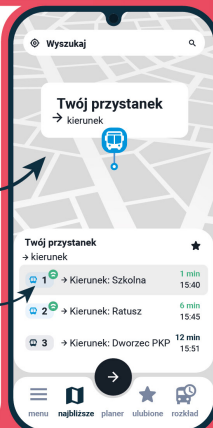
**Co znajdziesz
w naszej aplikacji?**

**Rozkład
statyczny
oraz w czasie
rzeczywistym**

wyszukaj przystanek
lub wybierz go
na mapie

wybierz kurs
żeby śledzić pojazd

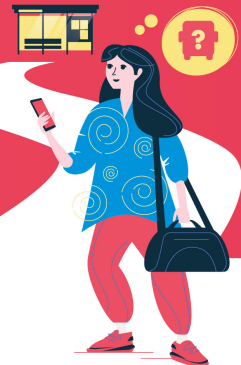
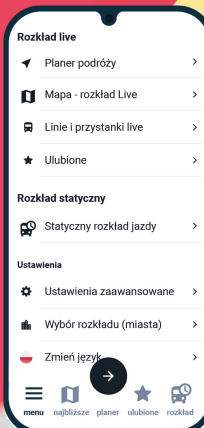
odjazdy podawane są
w czasie rzeczywistym
na podstawie
danych GPS



Trasa kursu na mapie
sprawdź całą trasę kursu i korzystaj
z powiadomień o odjazdach

**W menu
aplikacji
znajdziesz
wiele innych
funkcji**

na dole ekranu
wybierając menu
przejdiesz do rozkładu
stycznego,
mapy z rozkładem w
czasie rzeczywistym
planer podróży
oraz innych ustawień



obserwuj nas

@Time4BUS